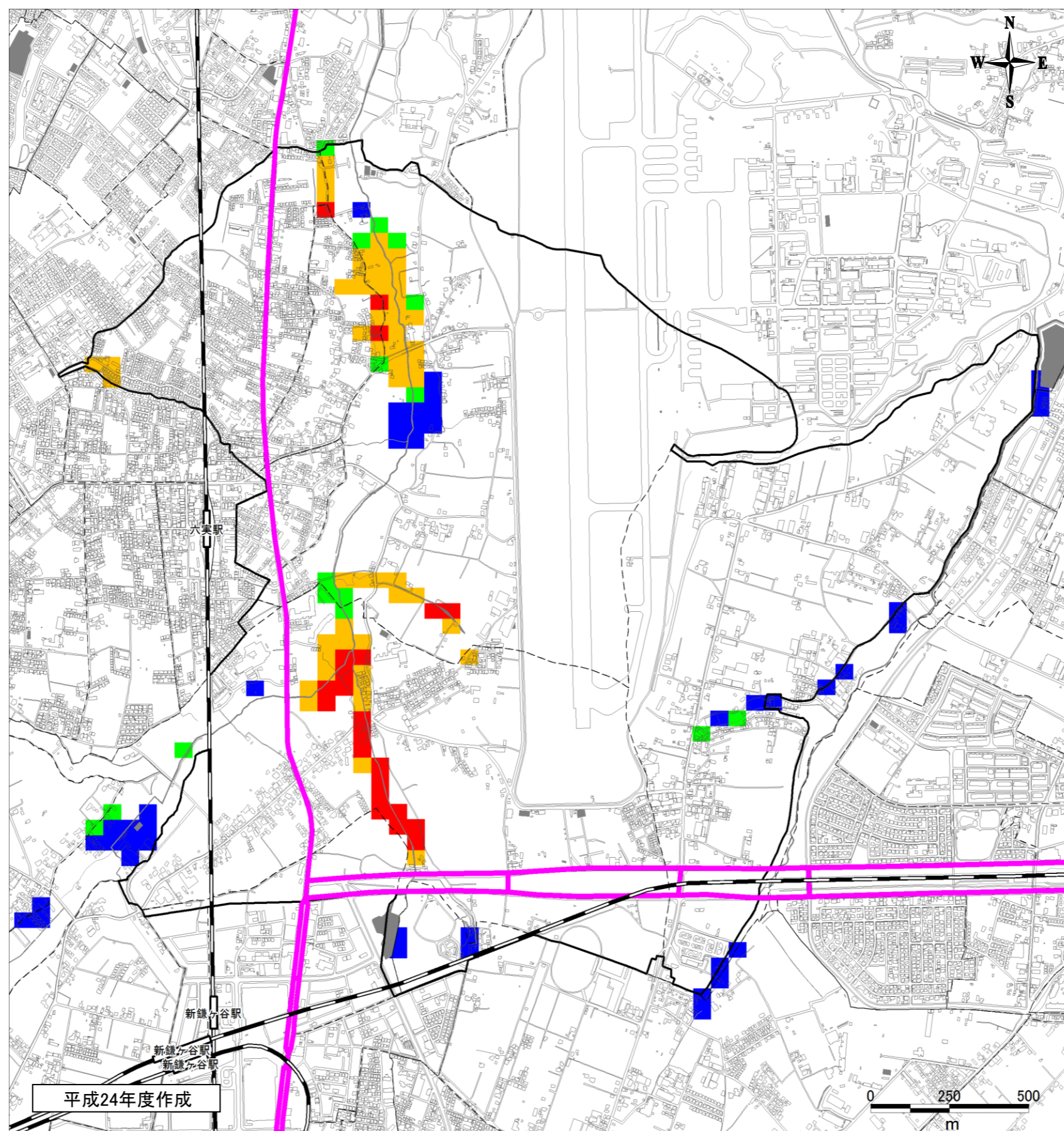


地震危険性分布図(液状化) 2. 北部地区

地区名: 北部地区

地区番号: 2



凡例

東京湾北部地震の震源が鎌ヶ谷市直下の場合の地震(Mw7.3)で想定される液状化の危険度

- 高い
- やや高い
- 低い
- 極めて低い
- 対象外

— 緊急輸送道路

メモ欄 (気づいたことをメモしましょう)