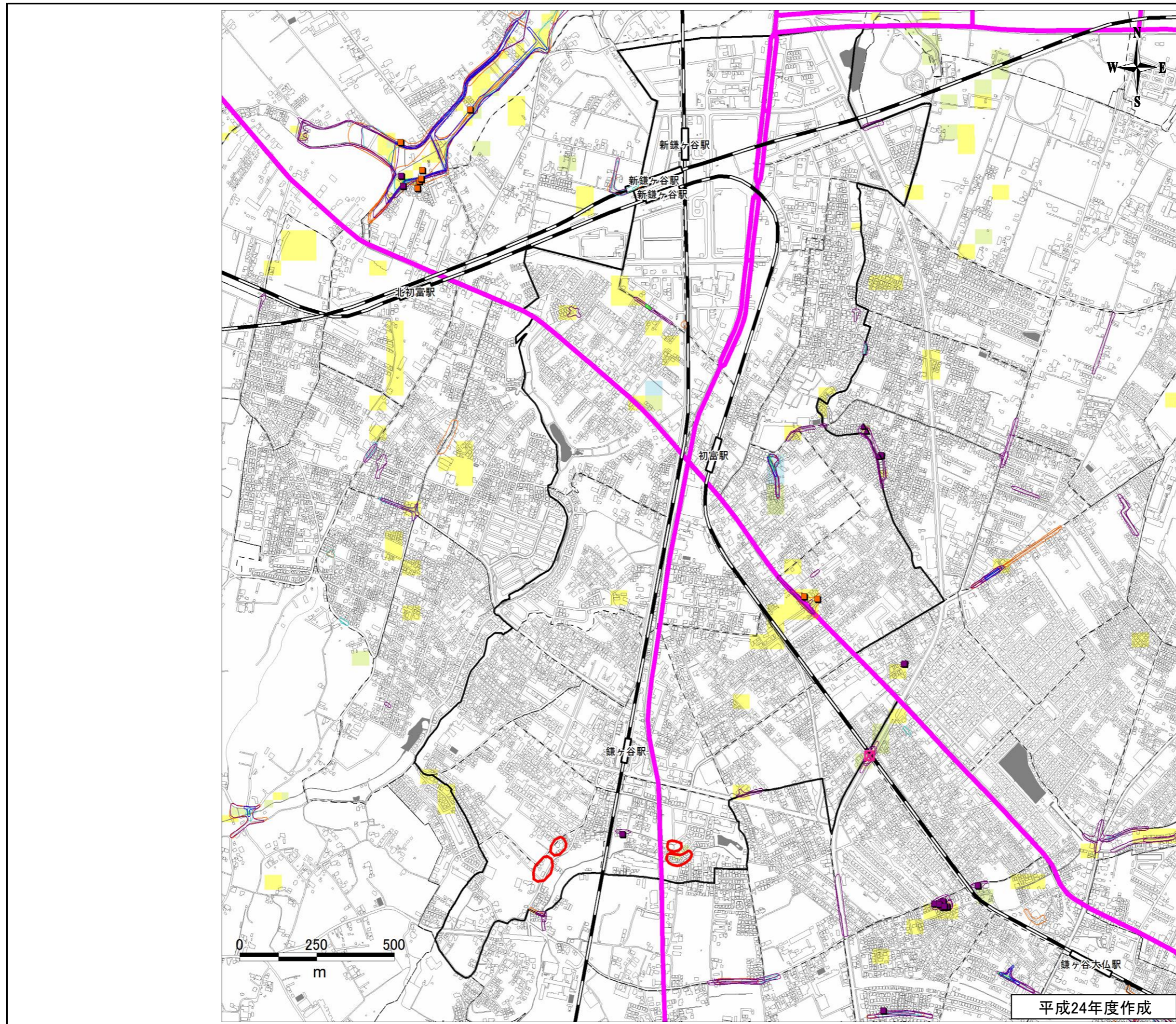


水害・土砂災害危険性分布図

4. 中央地区

地区名：中央地区

地区番号：4



凡例

- 水害危険性の分布
- 浸水想定区域
- 浸水が0.5m未満の区域
 - 浸水が0.5～1.0mの区域
 - 浸水が1.0～2.0mの区域
 - 浸水が2.0～5.0mの区域
- 平成20年～平成24年の水害被害
- | | H20 | H21 | H22 | H23 | H24 |
|------|-----|-----|-----|-----|-----|
| 床上浸水 | ▲ | ▲ | ▲ | ▲ | ▲ |
| 床下浸水 | ■ | ■ | ■ | ■ | ■ |
| 浸水範囲 | ○ | ○ | ○ | ○ | ○ |
- 土砂災害危険性の分布
- 土砂災害危険箇所(県公表)：急傾斜地
- I：人家が5戸以上
 - II：人家が1～4戸以上
 - ▲ III：住宅等立地可能性有
- 緊急輸送道路
- ☒ 冠水の恐れがあるアンダーパス

メモ欄 (気づいたことをメモしましょう)

平成24年度作成