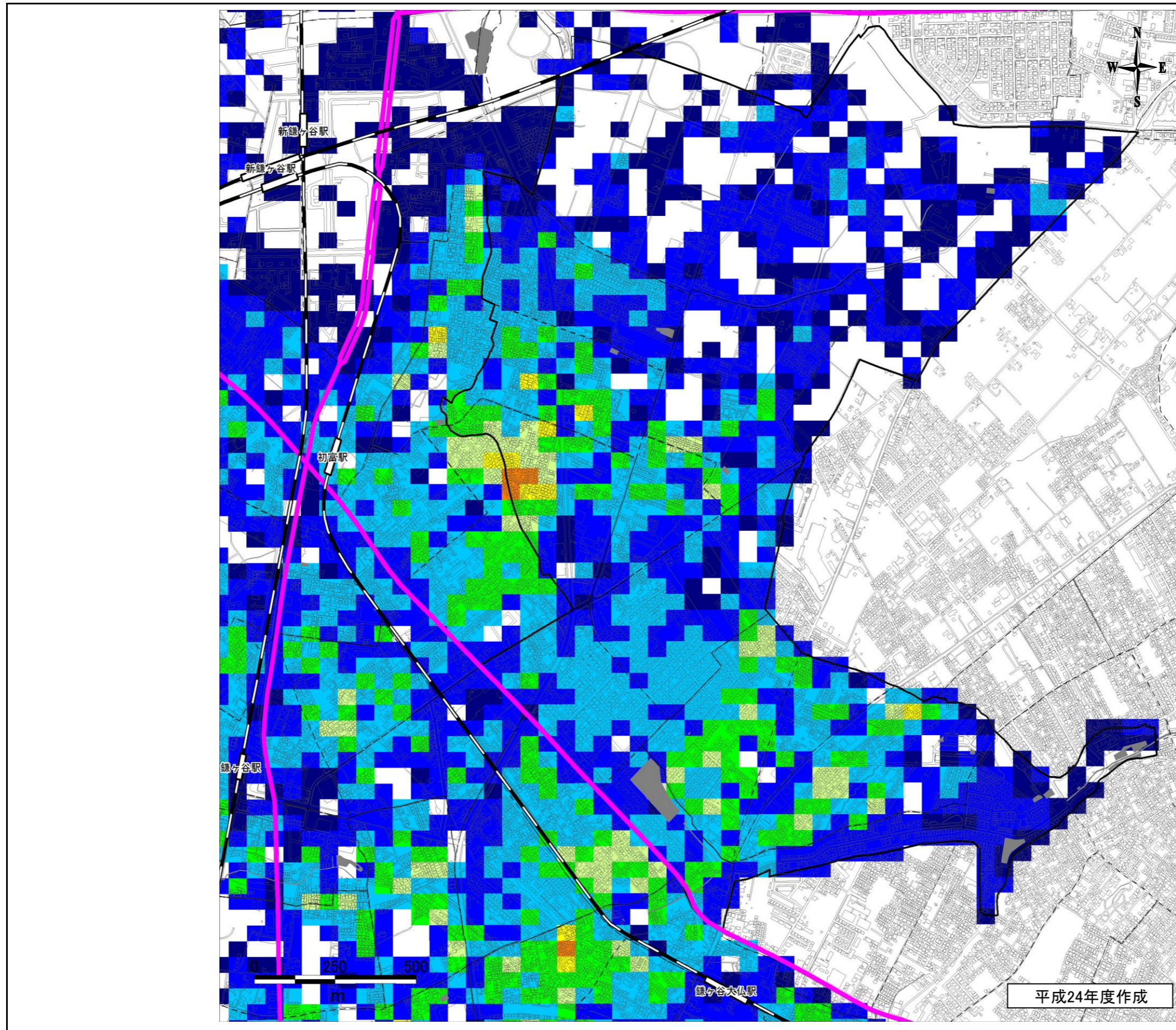


地震危険性分布図(建物被害) 5. 中央東地区

地区名: 中央東地区

地区番号: 5



凡例

東京湾北部地震の震源が鎌ヶ谷市直下の場合の地震(Mw7.3)で想定される建物被害(半壊以上)

- 全半壊棟数(棟)
- 3.0以上
  - 2.5以上3.0未満
  - 2.0以上2.5未満
  - 1.5以上2.0未満
  - 1.0以上1.5未満
  - 0.5以上1.0未満
  - 0.1以上0.5未満
  - 0.1未満

— 緊急輸送道路

メモ欄(気づいたことをメモしましょう)

平成24年度作成