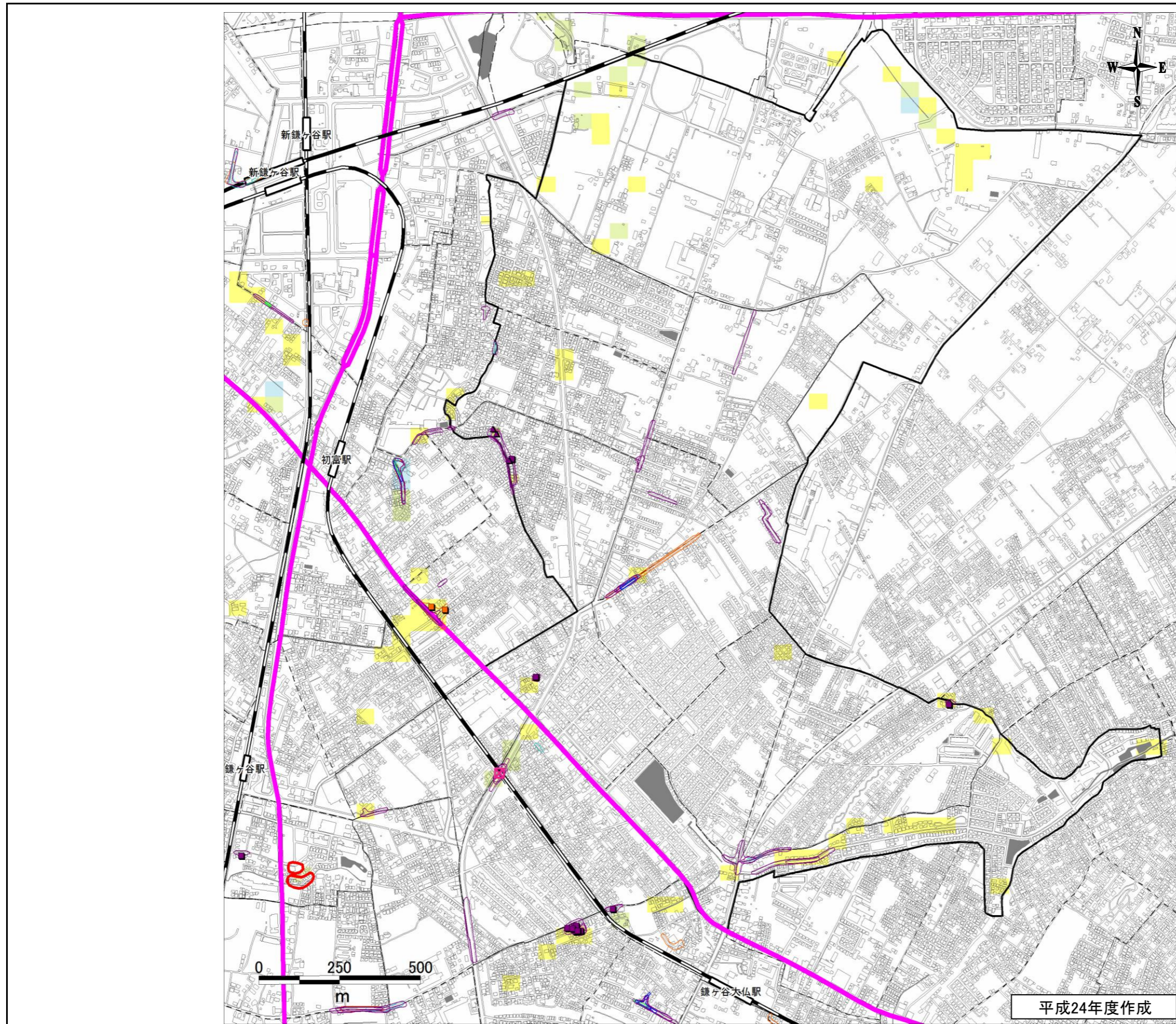


# 水害・土砂災害危険性分布図 5. 中央東地区

地区名：中央東地区

地区番号：5



## 凡例

### 水害危険性の分布

#### 浸水想定区域

- 浸水が0.5m未満の区域
- 浸水が0.5～1.0mの区域
- 浸水が1.0～2.0mの区域
- 浸水が2.0～5.0mの区域

### 平成20年～平成24年の水害被害

- |      | H20                                   | H21                                 | H22                                   | H23                                  | H24                                 |
|------|---------------------------------------|-------------------------------------|---------------------------------------|--------------------------------------|-------------------------------------|
| 床上浸水 | <span style="color: orange;">▲</span> | <span style="color: teal;">▲</span> | <span style="color: purple;">▲</span> | <span style="color: green;">▲</span> | <span style="color: blue;">▲</span> |
| 床下浸水 | <span style="color: orange;">■</span> | <span style="color: teal;">■</span> | <span style="color: purple;">■</span> | <span style="color: green;">■</span> | <span style="color: blue;">■</span> |
| 浸水範囲 | <span style="color: orange;">○</span> | <span style="color: teal;">○</span> | <span style="color: purple;">○</span> | <span style="color: green;">○</span> | <span style="color: blue;">○</span> |

### 土砂災害危険性の分布

#### 土砂災害危険箇所(県公表):急傾斜地

- I: 人家が5戸以上
- II: 人家が1～4戸以上
- ▲ III: 住宅等立地可能性有

- 緊急輸送道路
- ☒ 冠水の恐れがあるアンダーパス

メモ欄 (気づいたことをメモしましょう)

平成24年度作成