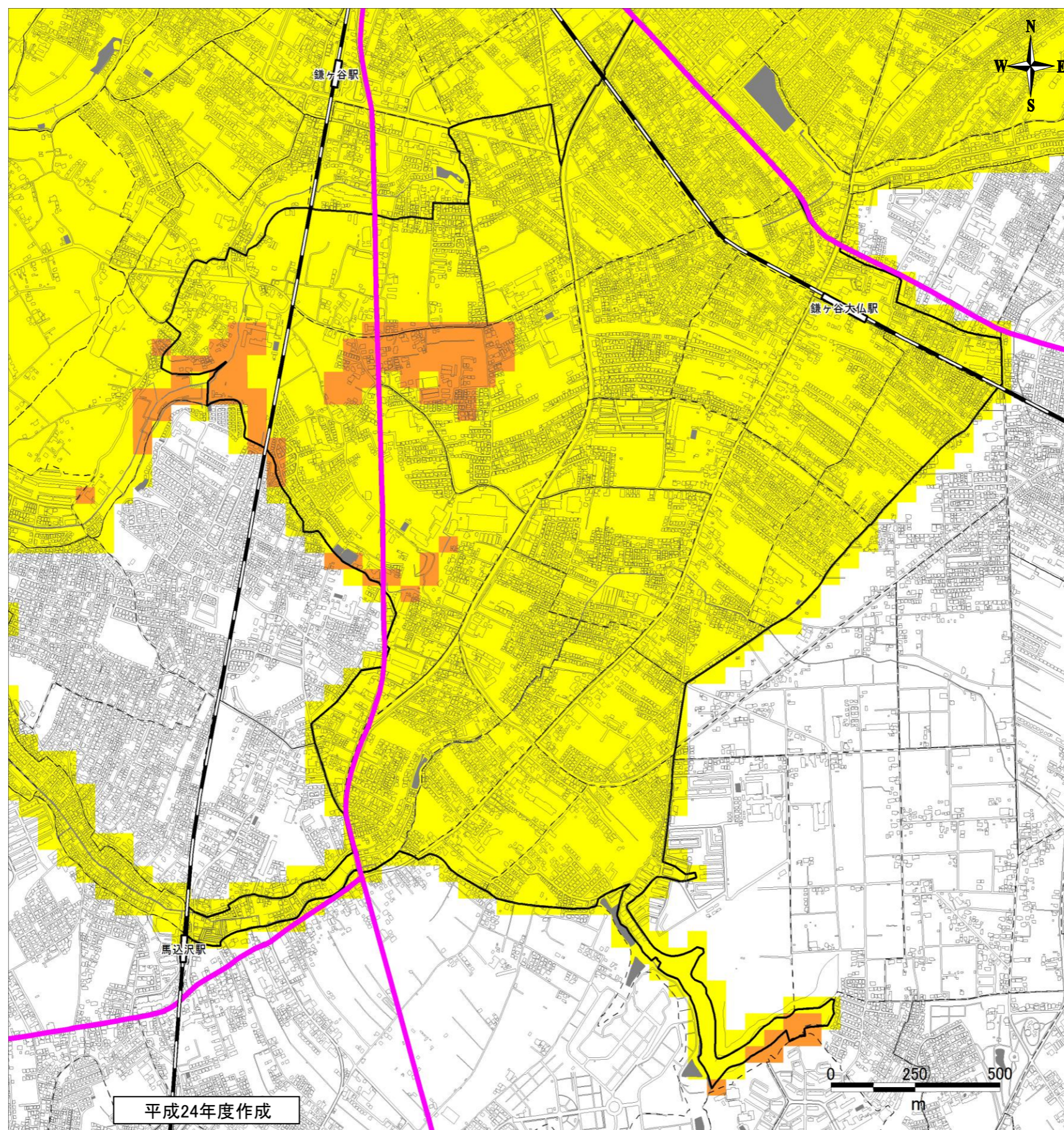


地震危険性分布図(想定震度) 6. 東部地区

地区名:東部地区

地区番号:6



平成24年度作成

凡例

東京湾北部地震の震源が鎌ヶ谷市直下の場合の地震(Mw7.3)で想定される地震動の強さ

- 震度6強
- 震度6弱
- 震度5強
- 市域外

— 緊急輸送道路

メモ欄(気づいたことをメモしましょう)