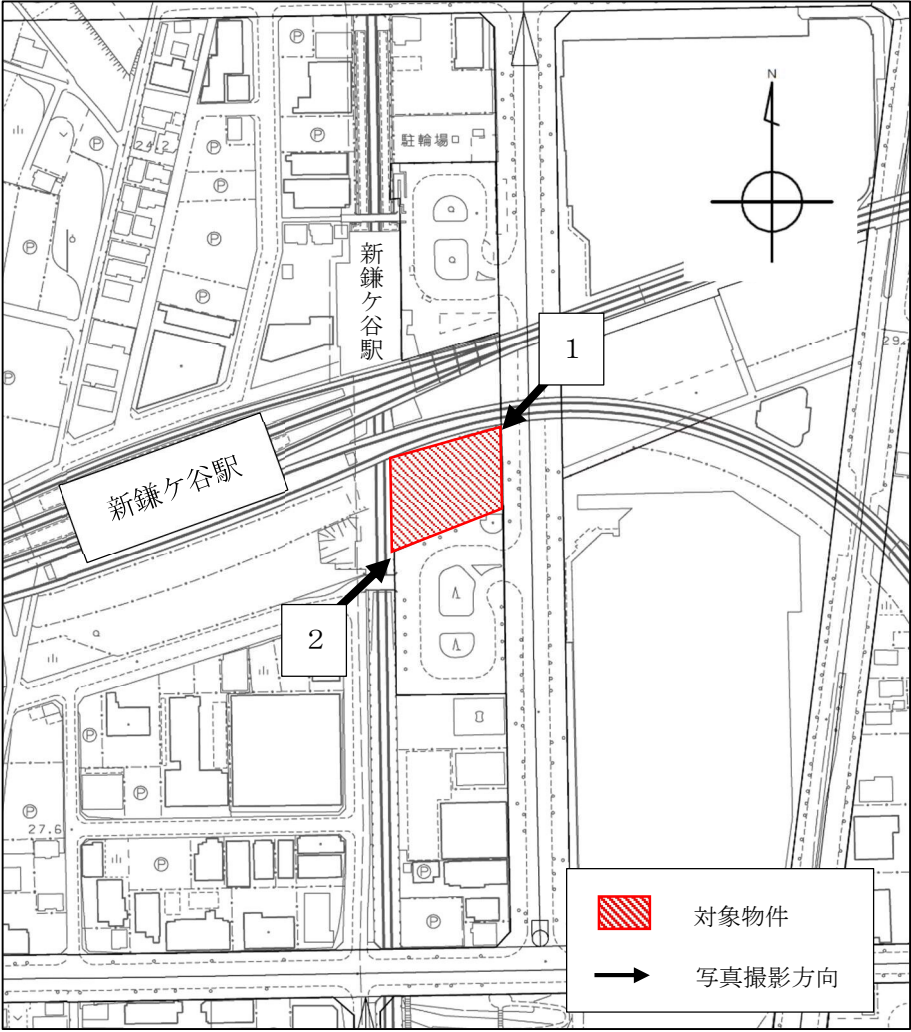


物件調書

所在地	鎌ヶ谷市新鎌ヶ谷二丁目9番7、8、9	地目	宅地	
登記簿面積 (契約面積)	1904.87平方メートル			
地 勢	敷地内高低差有	形 状	平行四辺形	
接面道路の幅員及び構造	東側 市道44号線 幅員28メートル 南側 市道1519号線 (新鎌ヶ谷駅南口交通広場)			
都市計画法・建築基準法に基づく制限	区域区分	市街化区域	用途地域 商業・防火	
	建ぺい率	80パーセント	容積率 400パーセント	
	その他の制限	鎌ヶ谷市景観条例・新鎌ヶ谷地区地区計画		
所有権を制限する権利設定	無し			
供給施設の整備状況	供給施設		事業所名	電話番号
	電気	可	東京電力	0120-99-5556
	上水道	可	千葉県営水道	043-310-0321
	公共下水道	可	市下水道課	047-445-1486
	都市ガス	可	京葉ガス	047-361-0211
交通機関 (現地まで)	電 車	東武野田線新鎌ヶ谷駅の南方 約250メートル 徒歩3分		
公共施設 (現地から)	鎌ヶ谷市役所		南方 約400メートル 徒歩5分	
留意事項 (物件の現況、法令上の制限等に関する特記事項)				
<ul style="list-style-type: none"> ・ 建物の建築を計画する場合は、建築基準法その他各種法令等の手続きを確認してください。開発行為又は建築行為を行う場合は、協議が必要です。 ・ 土壌汚染調査、地盤調査、地下埋設物の調査等は行っていません。応募にあたり事前の調査が必要となる場合、本市の承認を得たうえで、応募事業者の負担により調査を実施していただくことは可能です。 ・ 本物件は、鎌ヶ谷市景観計画の景観重点地区に位置付けられています。詳細については、鎌ヶ谷市都市計画課都市政策室 (047-445-1422) までお問い合わせください。 ・ 新鎌ヶ谷地区内では、新鎌ヶ谷地区タウンガイド (独自の屋外広告物の設置指針) を定めております。詳細については、鎌ヶ谷市都市計画課まちづくり室 (047-445-1433) までお問い合わせください。 ・ 公共下水道 (汚水) の接続箇所については、鎌ヶ谷市下水道課と協議をしてください。 ・ 本物件は、下総飛行場周辺における航空法の高さ制限の区域に立地しています。詳細につきましては、海上自衛隊下総航空基地 (04-7191-2321) までお問い合わせください。 ・ 本物件の西側を東武鉄道の線路が敷設されていることから、建物を建築する際は、鉄道近接工事となるため、東武鉄道㈱との協議が必要となります。 ・ 本物件の北側は、新京成線の高架橋と近接していることから、建物を建築する際は、鉄道近接工事となるため、新京成電鉄㈱との協議が必要となります。また、北側の境界部が隣接地ともに斜面となっているため、土留め等の処理が必要となります。 ・ 東武鉄道との境界杭は確認できておりません (別添「街区原子図」測点名4) ・ 本物件は、埋蔵文化財調査の対象となる予定はありません。 ・ 本調書記載の有無に関わらず、全て現況有姿による引渡しとなります。 ・ 区画整理事業による換地が行われているため、測量等は行いません。 ・ 図面その他記載事項と現況が異なる場合は現況を優先します。 				

案内図等



街区原子図

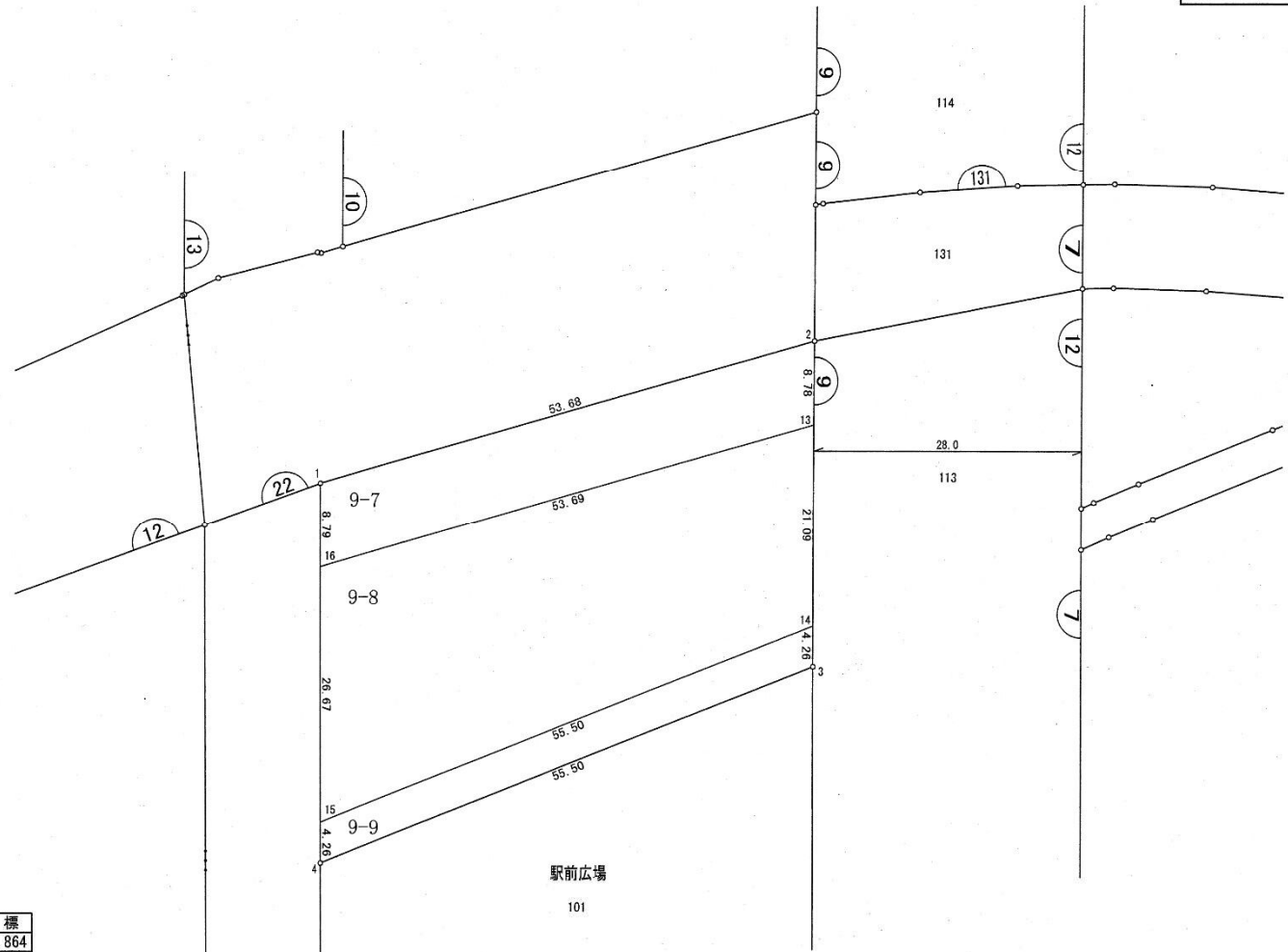
縮尺

1/500

地番

9

新鎌ヶ谷二丁目

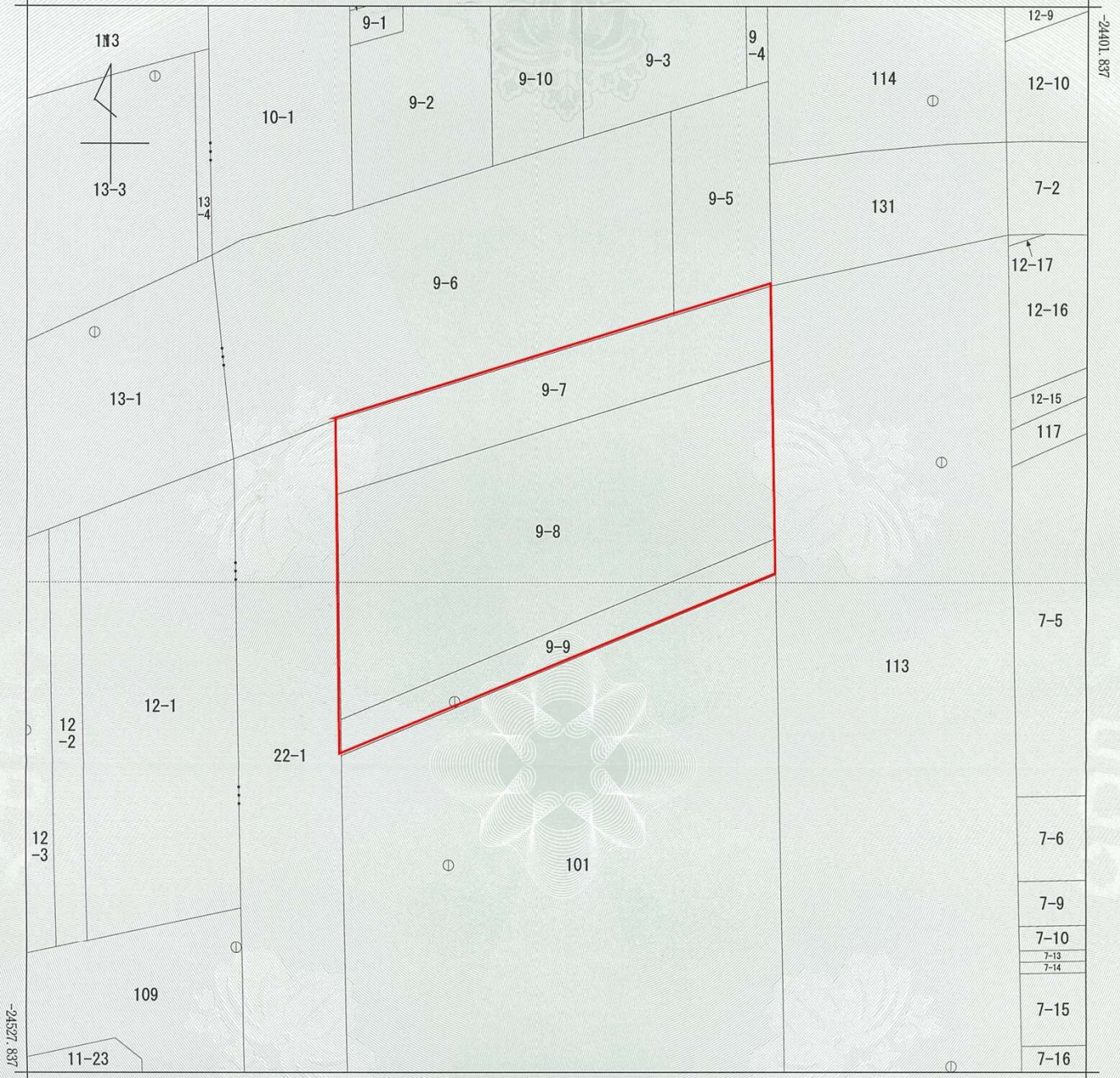


座標一覧表

測点名	X座標	Y座標
1	-24805.767	15322.864
2	-24789.893	15374.152
3	-24824.034	15374.767
4	-24845.495	15323.577
13	-24798.678	15374.311
14	-24819.765	15374.690
15	-24841.229	15323.501
16	-24814.561	15323.022

※平成21年2月20日換地処分時点でのデータとなります。
換地処分後の内容を証明するものではありません。

凡例	
	地番
	境界点・点名
	地番・辺長
	丁目境



+14993.571 (座標値種別：測量成果)

(注) 国土交通省国土地理院が公表した座標補正パラメータ(touhokutaiheiyouki2011.par)による修正がされています。

新鎌ヶ谷1丁目
新鎌ヶ谷2丁目
地番区域見出し

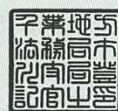
請求部	所在	鎌ヶ谷市新鎌ヶ谷二丁目				地番	9番8	
出力縮尺	1/500	精度区分	甲二	座標系番号又は記号	IX	分類	地図(法第14条第1項)	
種類	土地区画整理所在図							
作成年月日	平成21年2月21日			備付年月日(原図)	平成21年2月23日			補事項

これは地図に記録されている内容を証明した書面である。

令和6年9月24日
千葉地方法務局市川支局
登記官

請求番号：61-1
(1/1)

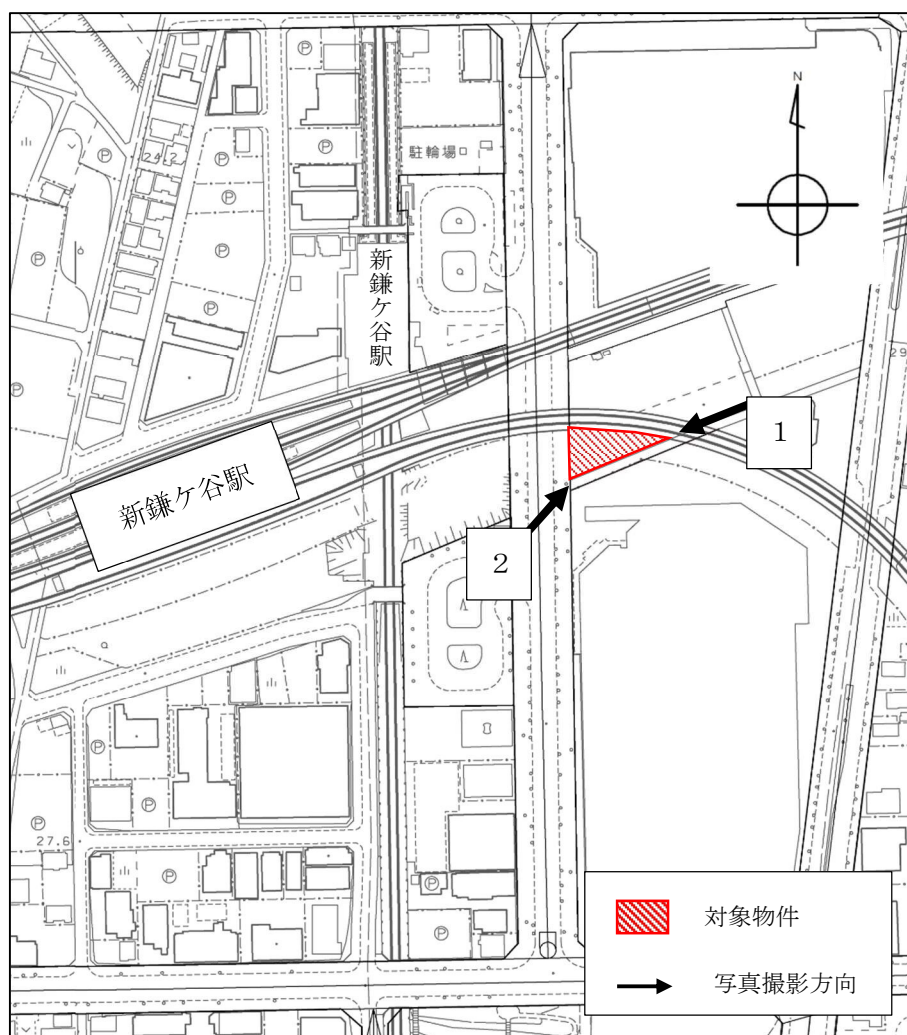
高木健成



物件調書

所在地	鎌ヶ谷市新鎌ヶ谷二丁目12番15、16、17		地目	宅地
登記簿面積 (契約面積)	557.54平方メートル			
地勢	略平坦	形状	三角地	
接面道路の幅員及び構造	西側 市道44号線 幅員28メートル 南側 市道1545号線 幅員4メートル			
都市計画法・建築基準法に基づく制限	区域区分	市街化区域	用途地域	商業・防火
	建ぺい率	80パーセント	容積率	400パーセント
	その他の制限	鎌ヶ谷市景観条例・新鎌ヶ谷地区地区計画		
所有権を制限する権利設定	無し			
供給施設の整備状況	供給施設		事業所名	電話番号
	電気	可	東京電力	0120-99-5556
	上水道	可	千葉県営水道	043-310-0321
	公共下水道	無（留意事項参照）	市下水道課	047-445-1486
	都市ガス	可	京葉ガス	047-361-0211
交通機関（現地まで）	電車	東武野田線新鎌ヶ谷駅の南方約250メートル 徒歩3分		
公共施設（現地から）	鎌ヶ谷市役所	南方 約400メートル 徒歩5分		
留意事項（物件の現況、法令上の制限等に関する特記事項）				
<ul style="list-style-type: none"> ・ 建物の建築を計画する場合は、建築基準法その他各種法令等の手続きを確認してください。開発行為又は建築行為を行う場合は、協議が必要です。 ・ 土壌汚染調査、地盤調査、地下埋設物の調査等は行っていません。応募にあたり事前の調査が必要となる場合、本市の承認を得たうえで、応募事業者の負担により調査を実施していただくことは可能です。 ・ 本物件は、鎌ヶ谷市景観計画の景観重点地区に位置付けられています。詳細については、鎌ヶ谷市都市計画課都市政策室（047-445-1422）までお問い合わせください。 ・ 新鎌ヶ谷地区内では、新鎌ヶ谷地区タウンガイド（独自の屋外広告物の設置指針）を定めております。詳細については、鎌ヶ谷市都市計画課まちづくり室（047-445-1433）までお問い合わせください。 ・ 本物件付近には、公共下水道（汚水）が敷設されておられません。今後、鎌ヶ谷市で本物件の西側市道に整備を行う予定です。 ・ 本物件は、下総飛行場周辺における航空法の高さ制限の区域に立地しています。詳細につきましては、海上自衛隊下総航空基地（04-7191-2321）までお問い合わせください。 ・ 本物件の北側は、新京成線の高架橋と近接していることから、建物を建築する際は、鉄道近接工事となるため、新京成電鉄㈱との協議が必要となります。 ・ 売却地は、埋蔵文化財調査の対象となる予定はありません。 ・ 本調書記載の有無に関わらず、全て現況有姿による引渡しとなります。 ・ 区画整理事業による換地が行われているため、測量等は行いません。 ・ 図面その他記載事項と現況が異なる場合は現況を優先します。 				

案内図等

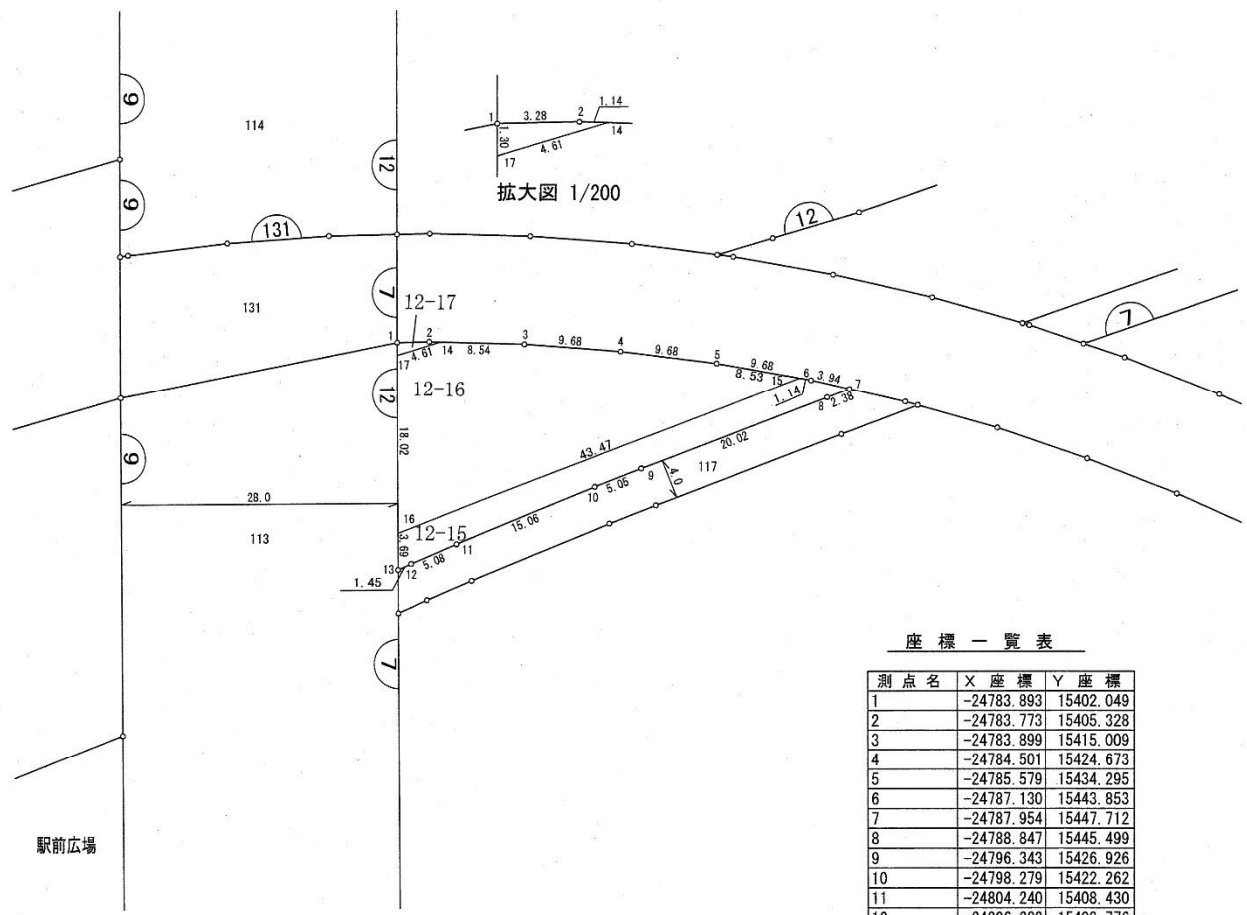


街区原子図

縮尺 1/500 地番 12

新鎌ヶ谷二丁目

※平成21年2月20日換地処分時点でのデータとなります。
換地処分後の内容を証明するものではありません。



座標一覧表

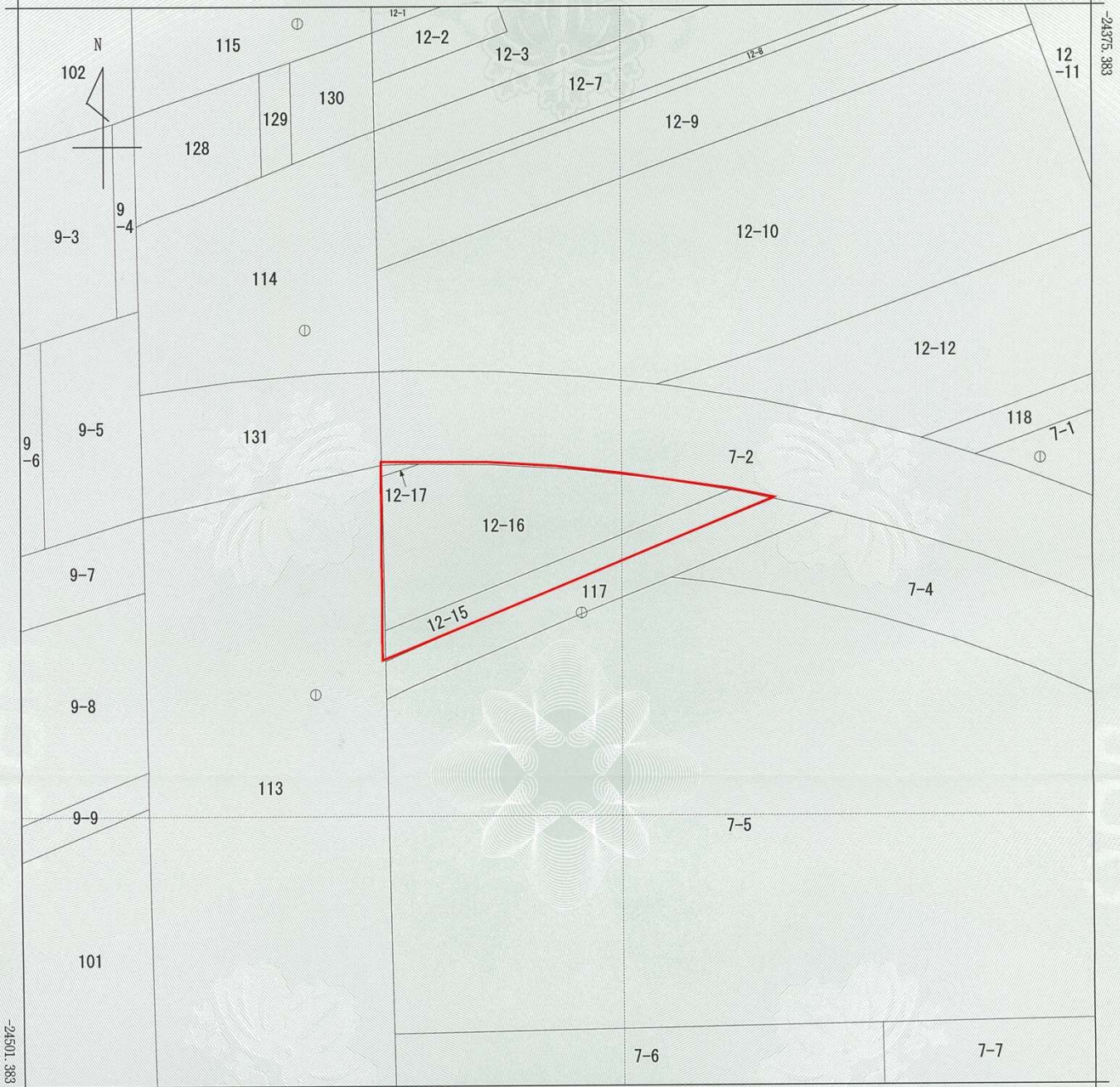
測点名	X座標	Y座標
1	-24783.893	15402.049
2	-24783.773	15405.328
3	-24783.899	15415.009
4	-24784.501	15424.673
5	-24785.579	15434.295
6	-24787.130	15443.853
7	-24787.954	15447.712
8	-24788.847	15445.499
9	-24796.343	15426.926
10	-24798.279	15422.262
11	-24804.240	15408.430
12	-24806.282	15403.776
13	-24806.906	15402.463
14	-24783.788	15406.467
15	-24786.946	15442.719
16	-24803.212	15402.397
17	-24785.195	15402.072

凡 例	
	地番
	境界点・点名
	地番・辺長
	丁目境

駅前広場

(座標値種別：測量成果)

+15192.109



+15067.109 (座標値種別：測量成果)

(注) 国土交通省国土地理院が公表した座標補正パラメータ(touhokutaiheiyouuki2011.par)による修正がされています。

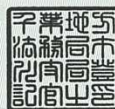
地番区域見出	新鎌ヶ谷2丁目
--------	---------

請求部	所在	鎌ヶ谷市新鎌ヶ谷二丁目			地番	12番16			
出力縮尺	1/500	精度区分	甲二	座標系番号又は記号	IX	分類	地図(法第14条第1項)	種類	土地区画整理所在図
作成年月日	平成21年2月21日			備付年月日(原図)	平成21年2月23日		補記事項		

これは地図に記録されている内容を証明した書面である。

令和6年9月24日
 千葉地方法務局市川支局
 登記官

高木健成



請求番号：62-1
 (1/1)

公用