

新京成線連立事業ニュース

第6号

平成26年5月発行

発行者：鎌ヶ谷市都市建設部道路河川整備課

【連絡先】

千葉県柏土木事務所高架事業推進課

鎌ヶ谷市都市建設部道路河川整備課

新京成電鉄株式会社鉄道事業本部連立工事部

TEL：04-7167-1218

TEL：047-445-1141

TEL：047-389-9985

お知らせ 初富駅の津田沼方面のりばの場所が変わります

平成26年5月17日（土）深夜から5月18日（日）まで初富駅付近の下り線を仮の線路に切替える工事を実施します。この線路切替え工事に伴い5月18日（日）始発から初富駅の津田沼方面のりばが下図のとおり変わります。

詳しくは駅や電車内ポスターまたは駅係員へお尋ねください。

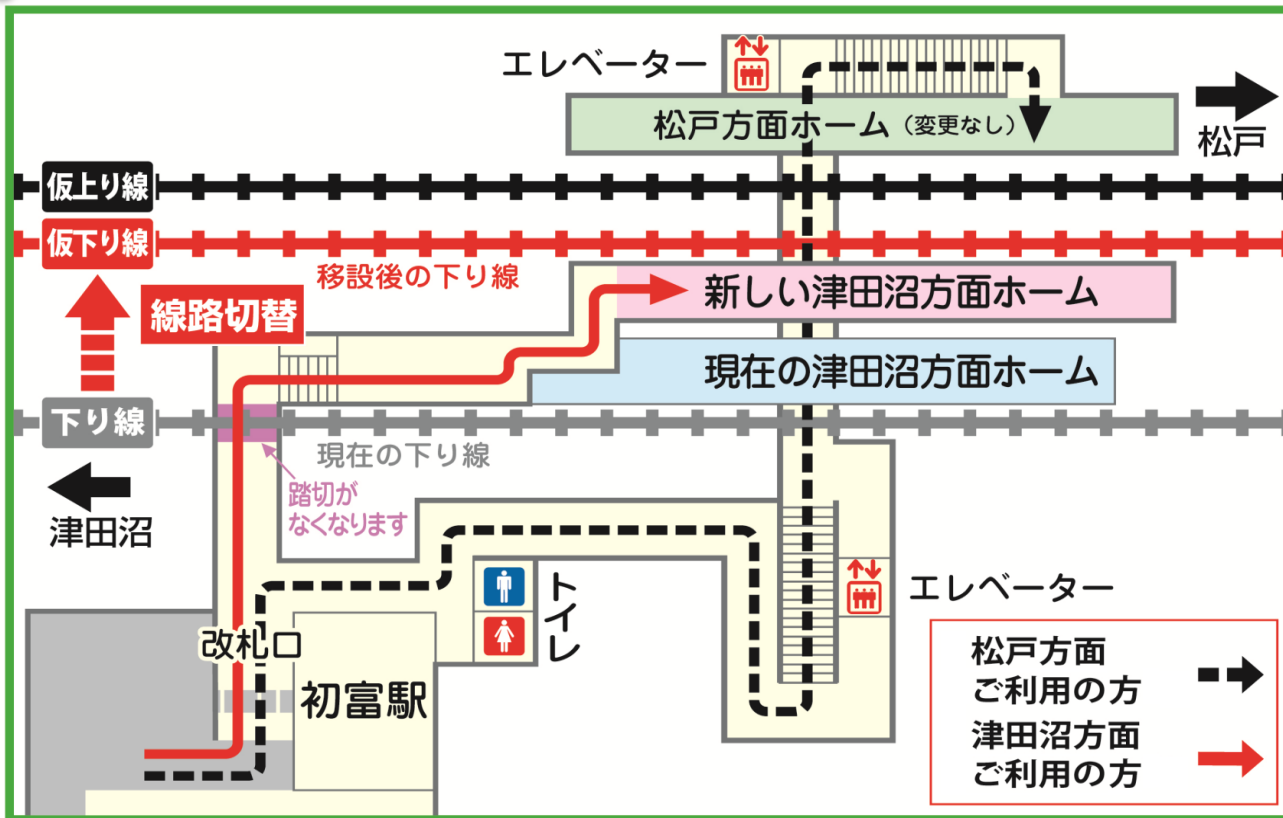
この線路の切替工事が終わると、今まで使っていた線路を撤去し、高架橋を作る工事が始まります。

悪天候等により、5月24日（土）に延期する場合があります。

工事中の津田沼方面のりば



工事中の初富駅仮ホーム



新鎌ヶ谷駅方面仮線切替え口

仮線切替え口

お知らせ 北初富駅付近の線路切替え工事を行いました。

平成26年2月22日（土）深夜から北初富駅付近の上下線を仮の線路に切替える工事を行いました。

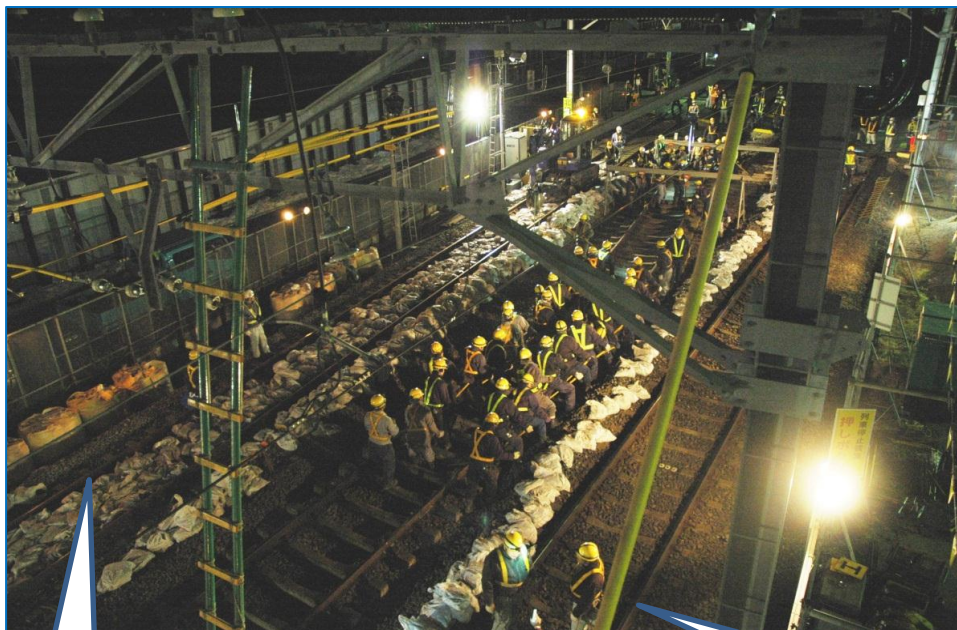
この線路切替え工事により、北初富駅付近においても高架橋工事が本格的にはじまります。

また、線路切替え工事終了後に、北初富3号踏切では、今まで使用していた線路と踏切を撤去し踏切延長が短くなりました。ご協力ありがとうございました。

踏切延長が短くなった北初富3号踏切



北初富3号踏切付近線路切替え工事のようす（前方松戸方面）



仮の線路

今までの線路

北初富3号踏切付近線路切替え口工事のようす（左手新鎌ヶ谷方面）



線路切替え

仮の線路

北初富地区は、上下線2本の線路を同時に仮線に切替えました。
線路切替え作業は、切替え口の線路を切断し、人力により線路の移動を行いました。

今後、北初富旧駅の解体、旧線路部の撤去、高架橋構築工事を行います。