

令和4年度 定例監査結果（生涯学習部1、農業委員会事務局）

- 1 監査の期日 令和4年9月26日
- 2 監査対象部門 教育総務課、学校教育課
小学校（北部、西部、中部）
農業委員会事務局
- 3 監査の範囲 財務に関する事務の執行状況
（令和4年度会計 令和4年7月31日現在）
- 4 監査の着眼点 市の財務に関する事務及び事業等が法令等に準拠し、適正に行われているか、また経済的、効率的な執行が行われているか等に主眼を置き監査を実施した。
- 5 監査の実施内容 あらかじめ提出された資料に基づき、関係職員から予算及び事務事業の執行状況について説明を求め、監査を実施した。
- 6 監査の結果 別紙のとおり

教育総務課

(1) 組織及び事務

ア 職員の配置状況 7 人

課長 1 — 主幹 1 — 副主幹 1 — 教育総務係 4

イ 事務分掌

(ア) 教育総務係

教育委員会の会議に関すること、教育行政の施策の総合的企画、調査及び調整に関すること、教育委員及び教育長の秘書に関すること、学校施設の用地及び建築計画に関すること、学校施設の維持管理に関することなど。

(2) 予算の執行状況

歳入

科 目		予算現額	調定額	収入済額	収入未済額
16款 1項 1目 総務使用料	1節 行政財産使用料	円 87,000	円 0	円 0	円 0
17款 2項 6目 教育費国庫補助金	1節 教育総務費補助金	196,616,000	196,616,000	11,146,000	185,470,000
22款 1項 1目 繰越金	1節 繰越金	43,030,000	43,030,000	43,030,000	0
23款 4項 6目 雑入	1節 雑入	43,000	5,176	5,176	0
24款 1項 5目 教育債	1節 教育総務債	815,100,000	610,500,000	0	610,500,000
合 計		1,054,876,000	850,151,176	54,181,176	795,970,000

歳 出

科	目	予算現額	支出済額	予算残額	支出率
10款 1 項 教育総務費	1 目 教育委員会費	円 2,277,000	円 736,000	円 1,541,000	% 32.3
	2 目 事務局費	683,000	389,400	293,600	57.0
	3 目 教育指導費	2,137,000	105,321	2,031,679	4.9
10款 2 項 小学校費	1 目 学校管理費	667,376,000	80,384,208	586,991,792	12.0
	2 目 教育振興費	9,557,000	498,669	9,058,331	5.2
10款 3 項 中学校費	1 目 学校管理費	839,568,000	163,220,661	676,347,339	19.4
	2 目 教育振興費	6,975,000	32,560	6,942,440	0.5
合	計	1,528,573,000	245,366,819	1,283,206,181	16.1

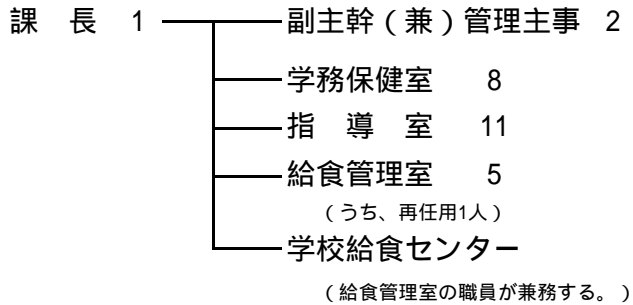
(3) 監査の結果

財務に関する事務の執行状況は、適正であることを認めた。

学校教育課

(1) 組織及び事務

ア 職員の配置状況 27人



イ 事務分掌

(ア) 学務保健室

年齢児童、生徒の就学及び管理に関する事、通学路及び学校安全に関する事、通学区域の設定、変更及び学区審議会に関する事、学校の保健管理に関する事、教職員及び児童生徒の健康診断並びに疾病予防に関する事など。

(イ) 指導室

学校教育の基本的計画及び方針に関する事、教職員の研修に関する事、学校教育の指導助言に関する事、研究学校の研究推進に関する事、教科書、準教科書及び教材等の採択選定に関する事など。

(ウ) 給食管理室

学校給食の計画及び運営に関する事、学校給食費に関する事、学校給食施設及び設備の維持並びに衛生管理に関する事、学校給食センターに関する事。

(エ) 学校給食センター

調理業務に関する事、給食の配達業務に関する事。

(2) 予算の執行状況

歳 入

科 目		予算現額	調 定 額	収入済額	収入未済額
15款 1 項 3 目	1 節	円	円	円	円
教育費負担金	保健体育費負担金	3,437,000	0	0	0
17款 2 項 6 目	1 節				
教育費国庫補助金	教育総務費補助金	4,968,000	1,169,000	0	1,169,000
	3 節				
	保健体育費補助金	25,090,000	25,090,000	20,690,000	4,400,000
18款 2 項 8 目	1 節				
教育費県補助金	教育総務費補助金	1,620,000	0	0	0
22款 1 項 1 目	1 節				
繰越金	繰越金	5,013,000	5,013,000	5,013,000	0
23款 4 項 4 目	1 節				
学校給食事業収入	学校給食事業収入	418,631,000	442,628,689	11,914,523	430,714,166
23款 4 項 6 目	1 節				
雑入	雑入	82,977,000	72,406,681	165,000	72,241,681
合 計		541,736,000	546,307,370	37,782,523	508,524,847

歳 出

科 目		予算現額	支出済額	予算残額	支 出 率
10款 1 項	3 目	円	円	円	%
教育総務費	教育指導費	413,638,000	108,233,180	305,404,820	26.2
	4 目				
	特別支援学校費	93,311,000	27,899,749	65,411,251	29.9
10款 2 項	2 目				
小学校費	教育振興費	33,699,000	1,041,759	32,657,241	3.1
10款 3 項	2 目				
中学校費	教育振興費	28,795,000	7,910,161	20,884,839	27.5
10款 5 項	1 目				
保健体育費	保健体育総務費	93,767,000	20,588,950	73,178,050	22.0
	3 目				
	学校給食センター費	913,299,000	130,268,761	783,030,239	14.3
合 計		1,576,509,000	295,942,560	1,280,566,440	18.8

(3) 監査の結果

財務に関する事務の執行状況は、適正であることを認めた。

北部小学校

(1) 組織及び事務

ア 職員の配置状況 37 人

校長 1 — 教頭 1 ————— 教職員等 35

イ 生徒数の状況

学 年	1	2	3	4	5	6	特別支援	計
学級数	2	2	2	2	2	2	3	15
人 数	53	62	60	55	52	56	18	356

ウ 事務

生涯学習部の各課の直接的な予算執行や、各学校の配当予算を受け、学校の管理を行っている。

(2) 監査の結果

財務に関する事務の執行状況は、適正であることを認めた。

西部小学校

(1) 組織及び事務

ア 職員の配置状況 44 人

校長 1 — 教頭 1 ————— 教職員等 42

イ 生徒数の状況

学年	1	2	3	4	5	6	特別支援	計
学級数	2	2	3	3	2	3	3	18
人数	70	64	76	77	76	97	13	473

ウ 事務

生涯学習部の各課の直接的な予算執行や、各学校の配当予算を受け、学校の管理を行っている。

(2) 監査の結果

財務に関する事務の執行状況は、適正であることを認めた。

中部小学校

(1) 組織及び事務

ア 職員の配置状況 63 人

校長 1 — 教頭 1 ————— 教職員等 61

イ 生徒数の状況

学年	1	2	3	4	5	6	特別支援	計
学級数	4	4	4	4	3	4	3	26
人数	108	110	118	121	106	117	17	697

ウ 事務

生涯学習部の各課の直接的な予算執行や、各学校の配当予算を受け、学校の管理を行っている。

(2) 監査の結果

財務に関する事務の執行状況は、適正であることを認めた。

農業委員会事務局

(1) 組織及び事務

ア 職員の配置状況 4人

事務局長 1 — 次 長 1 ————— 局 員 2

イ 事務分掌

農地等の移動調整及び転用に関する事、委員会の会議に関する事、農地の諸証明に関する事、国有農地の管理事務に関する事、その他法令により、農業委員会の権限に属する事項に関する事など。

(2) 予算の執行状況

歳 入

科 目		予算現額	調 定 額	収入済額	収入未済額
16款 2項 3目	1節	円	円	円	円
農林水産業手数料	農業手数料	9,000	3,000	3,000	0
18款 2項 4目	1節				
農林水産業費県補助金	農業費補助金	1,239,000	0	0	0
23款 4項 6目	1節				
雑入	雑入	346,000	495,500	495,500	0
合 計		1,594,000	498,500	498,500	0

歳 出

科 目		予算現額	支出済額	予算残額	支出率
6款 1項	1目	円	円	円	%
農業費	農業委員会費	10,828,000	3,271,749	7,556,251	30.2

(3) 監査の結果

財務に関する事務の執行状況は、適正であることを認めた。