

令和5年度 定例監査結果

(消防本部、農業委員会事務局、監査委員事務局)

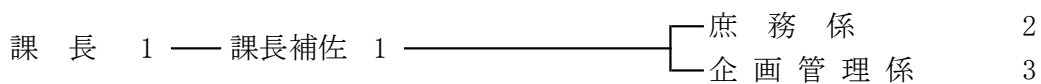
- 1 監査の期日 令和5年5月17日
- 2 監査対象部門 消防本部(消防総務課、予防課、警防課)
農業委員会事務局
監査委員事務局
- 3 監査の範囲 財務に関する事務の執行状況
(令和4年度会計 令和5年3月31日現在)
- 4 監査の着眼点 市の財務に関する事務及び事業等が法令等に準拠し、適正に行われているか、また経済的、効率的な執行が行われているか等に主眼を置き監査を実施した。
- 5 監査の実施内容 あらかじめ提出された資料に基づき、関係職員から予算及び事務事業の執行状況について説明を求め、監査を実施した。
- 6 監査の結果 別紙のとおり

消防総務課

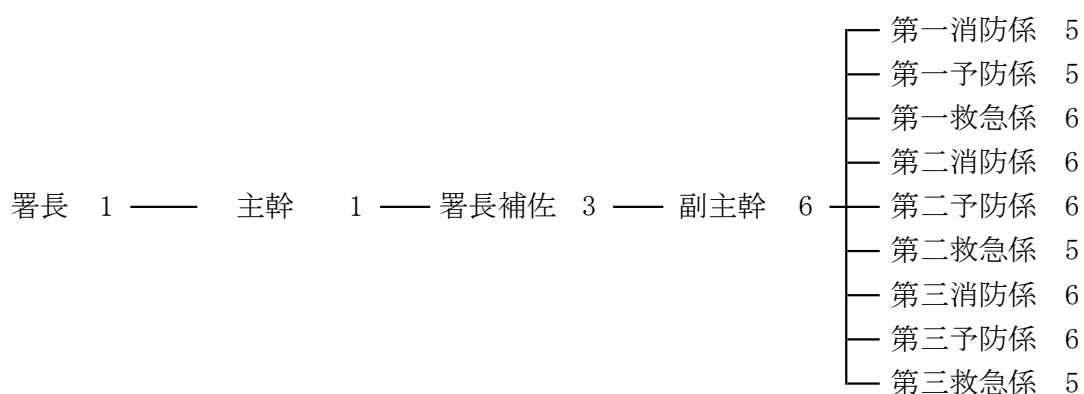
(1) 組織及び事務

ア 職員の配置状況 130 人

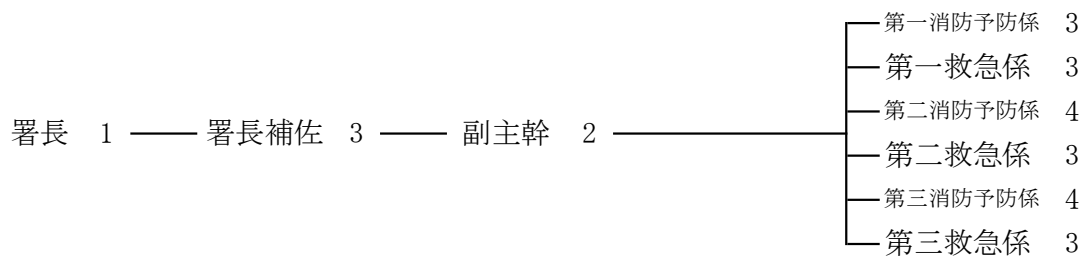
消防総務課 (7人)



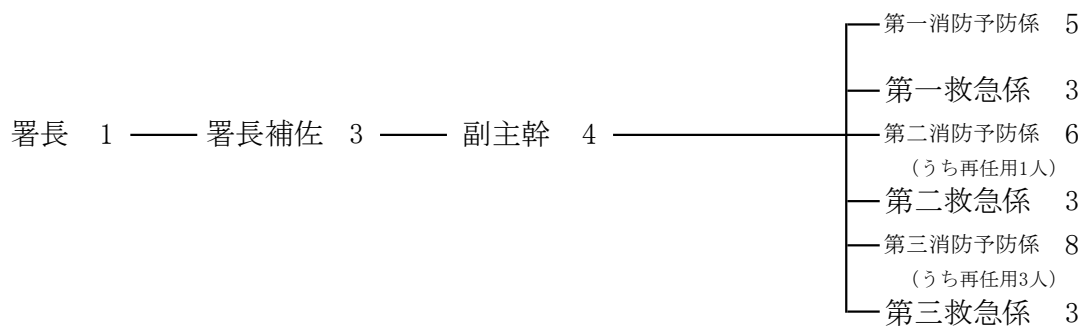
中央消防署 (61人)



くぬぎ山消防署 (26人)



鎌ヶ谷消防署 (36人)



イ 事務分掌

(ア) 消防総務課

a 庶務係

人事に関する事、文書及び公印に関する事、消防委員会に関する事、用度に関する事、本部の庶務に関する事。

b 企画管理係

消防事業の企画・立案及び調整に関する事、消防資機材の整備計画及び研究に関する事、財産に関する事、緊急車両に関する事。

(イ) 中央消防署

a 消防係

水火災の警戒及び防御に関する事、消防水利施設の調査及び保全に関する事、警防査察に関する事、救助活動に関する事、救助機械及び器具の管理保全に関する事など。

b 予防係

立入検査及び防火指導の実施に関する事、火災予防の広報及び普及に関する事、各種団体等の消防訓練実施に関する事、火災原因等の調査に関する事、署の火災予防統計に関する事など。

c 救急係

救急活動に関する事、医療機関の調査に関する事、救急機械及び器具の管理保全に関する事、署の救急統計に関する事、救急搬送証明に関する事。

(ウ) くぬぎ山消防署

a 消防予防係

水火災の警戒及び防御に関する事、消防水利施設の調査及び保全に関する事、立入検査及び防火指導の実施に関する事、火災予防の広報及び普及に関する事、火災原因等の調査に関する事など。

b 救急係

救急活動に関する事、医療機関の調査に関する事、救急機械及び器具の管理保全に関する事、署の救急統計に関する事、救急搬送証明に関する事。

(エ) 鎌ヶ谷消防署

a 消防予防係

水火災の警戒及び防御に関する事、消防水利施設の調査及び保全に関する事、立入検査及び防火指導の実施に関する事、火災、救急その他の災害情報の収集に関する事、消防通信施設及び設備の管理保全に関する事など。

b 救急係

救急活動に関する事、医療機関の調査に関する事、救急機械及び器具の管理保全に関する事、署の救急統計に関する事、救急搬送証明に関する事。

(2) 予算の執行状況

歳 入

科 目		予算現額	調 定 額	収入済額	収入未済額
16款1項1目 総務使用料	1 節 行政財産使用料	円 34,000	円 33,934	円 33,934	円 0
17款2項5目 消防費国庫補助金	1 節 消防費補助金	19,694,000	19,694,000	19,694,000	0
18款2項7目 消防費県補助金	1 節 消防費補助金	2,606,000	2,606,000	2,606,000	0
19款2項1目 物品売払収入	1 節 物品売払収入	118,000	118,340	118,340	0
23款4項6目 雑入	1 節 雑入	176,000	317,298	295,886	21,412
24款1項4目 消防債	1 節 消防債	51,600,000	0	0	0
合 計		74,228,000	22,769,572	22,748,160	21,412

歳 出

科 目		予算現額	支出済額	予算残額	支 出 率
9款1項 消防費	1 目 常備消防費	円 143,660,344	円 123,692,536	円 19,967,808	% 86.1
	3 目 消防施設費	112,922,316	95,094,595	17,827,721	84.2
合 計		256,582,660	218,787,131	37,795,529	85.3

(3) 監査の結果

財務に関する事務の執行状況は、適正であることを認めた。

予 防 課

(1) 組織及び事務

ア 職員の配置状況 7 人

課長 1 ——— 主幹 1 ——— 副主幹 1 ——— 指導係 2
保安係 2

イ 事務分掌

(ア) 指導係

火災予防施策の企画及び調整に関すること、防火思想の普及に関すること、防火関係団体の育成に関すること、防火管理講習及び消防訓練に関すること、火災原因等の調査及び研究に関することなど。

(イ) 保安係

火災予防の法令等に関すること、建築物の消防同意に関すること、消防用設備等の設置に関すること、特殊消防用設備等の設置に関すること、消防危険物の規制に関することなど。

(2) 予算の執行状況

歳 入

科 目		予算現額	調 定 額	収入済額	収入未済額
16款 2項 5目	1 節	円	円	円	円
消防手数料	消防手数料	100,000	94,200	94,200	0
23款 4項 6目	1 節				
雑入	雑入	803,000	703,502	703,502	0
合 計		903,000	797,702	797,702	0

歳 出

科 目		予算現額	支出済額	予算残額	支 出 率
9 款 1 項	1 目	円	円	円	%
消防費	常備消防費	4,628,000	3,658,828	969,172	79.1

(3) 監査の結果

財務に関する事務の執行状況は、適正であることを認めた。

警 防 課

(1) 組織及び事務

ア 職員の配置状況 7 人

課長 1 ——— 課長補佐 1 —————┐ 警防係 2
 └──────────────────────────┘ 救急救助係 3

イ 事務分掌

(ア) 警防係

水火災の防御計画に関する事、消防相互応援協定に関する事、消防水利の維持管理、整備及び消火栓補償に関する事、開発行為等の消防施設指導に関する事、消防団に関する事など。

(イ) 救急救助係

救急救助の活動計画に関する事、救急相互応援に関する事、救急救助に関する研究及び訓練に関する事、救急救命講習に関する事、救急救助の統計に関する事など。

(2) 予算の執行状況

歳 入

科	目	予算現額	調 定 額	収入済額	収入未済額
17款 2項 5目	1 節	円	円	円	円
消防費国庫補助金	消防費補助金	4,398,000	3,784,000	3,784,000	0
18款 1項 4目	1 節				
消防費県負担金	消防費負担金	0	7,945,000	6,300,000	1,645,000
23款 4項 2目	1 節				
雑入	弁償金	0	1,793	1,793	0
23款 4項 6目	1 節				
雑入	雑入	699,000	50,000	50,000	0
合	計	5,097,000	11,780,793	10,135,793	1,645,000

歳 出

科	目	予算現額	支出済額	予算残額	支 出 率
9 款 1 項	1 目	円	円	円	%
消防費	常備消防費	28,059,000	13,242,606	14,816,394	47.2
	2 目				
	非常備消防費	32,952,000	22,535,722	10,416,278	68.4
合	計	61,011,000	35,778,328	25,232,672	58.6

(3) 監査の結果

財務に関する事務の執行状況は、適正であることを認めた。

農業委員会事務局

(1) 組織及び事務

ア 職員の配置状況 4人

事務局長 1 — 次 長 1 ————— 局 員 2

(うち再任用1人)

イ 事務分掌

農地等の移動調整及び転用に関すること、委員会の会議に関すること、農地の諸証明に関すること、国有農地の管理事務に関すること、その他法令により、農業委員会の権限に属する事項に関することなど。

(2) 予算の執行状況

歳 入

科 目		予算現額	調 定 額	収入済額	収入未済額
16款2項3目	1 節	円	円	円	円
農林水産業手数料	農業手数料	9,000	8,700	8,700	0
18款2項4目	1 節				
農林水産業費県補助金	農業費補助金	1,239,000	1,239,000	1,153,000	86,000
23款4項6目	1 節				
雑入	雑入	346,000	495,500	495,500	0
合 計		1,594,000	1,743,200	1,657,200	86,000

歳 出

科 目		予算現額	支出済額	予算残額	支出率
6 款 1 項	1 目	円	円	円	%
農業費	農業委員会費	10,828,000	10,118,276	709,724	93.4

(3) 監査の結果

財務に関する事務の執行状況は、適正であることを認めた。

監査委員事務局

(1) 組織及び事務

ア 職員の配置状況 4人

事務局長 1 —— 次長 1 —— 局員 2

イ 事務分掌

監査、検査、審査及び調査に関すること、事務局職員の人事に関すること、文書の收受、発送及び保管に関すること、監査事務に使用する公印の保管に関すること、事務局の予算、経理に関することなど。

(2) 予算の執行状況

歳出

科	目	予算現額	支出済額	予算残額	支出率
2款6項	1目	円	円	円	%
監査委員費	監査委員費	1,481,000	1,429,271	51,729	96.5

(3) 監査の結果

財務に関する事務の執行状況は、適正であることを認めた。