

鎌ヶ谷日本語サークル バス遠足のお知らせ



学習者同士やボランティアとの交流を図りながら日本の良い所を知りませんか？

日時：10月23日(日)7:00 集合（帰着は18:00頃予定）

行先：東京都内 上野、浅草、日本科学未来館、船の博物館、東京タワーなど（詳細は検討中）

費用：1人 5,000円程度

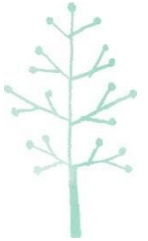


※ 雨天決行

※ 学習者の皆さんには教室でお知らせします。

その他の参加希望の方は、鎌ヶ谷日本語サークル(KANIC)

坂上 ☎ 090-7943-7006 までお問い合わせください。



がいこくせき かた
外国籍の方へ

じょうほうはいしん

情報配信サービスを始めました！



かまがや せいかつ がいこくせき みな やく た じょうほう とど
鎌ヶ谷で生活する外国籍の皆さんに、かまがやワールドプラザからお役に立つ情報をメールでお届けします。

【このサービスについて】

かまがやワールドプラザでは、かまがやで生活する外国籍の皆さんに、生活支援情報などをお知らせするため、メール配信を行っています。生活に重要なお知らせを随時配信していますので、是非ご活用ください。

【注意事項】

- 本サービスの利用は無料です。
- ※登録やメールの受信などにかかる通信料は、受信者側の負担となります。
- ご登録には、メールアドレスが必要となります。
- ご登録いただいた個人情報、本サービス以外には使用しません。



【配信内容】

- 鎌ヶ谷市からのお知らせ
- 生活支援情報
- 新型コロナウイルス感染症や新型インフルエンザなど突発的な事情発生時の支援情報などの重要なお知らせ



はいしんきぼう かた
メール配信希望の方はこちらから

どうろく へんこう
メールアドレスの登録・変更

<https://logoform.jp/form/bESp/95135>

