

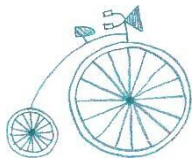
# かまがやワールドプラザ通信



## Kamagaya World Plaza News

### 4月の予定

日	月	火	水	木	金	土
	1 窓口開設日	2	3 窓口開設日	4	5 窓口開設日	6
7	8 窓口開設日	KANIC	10 窓口開設日	とっこめ会	12 窓口開設日	子どもW
14	15 窓口開設日	KANIC	17 窓口開設日	とっこめ会	19 窓口開設日	20
21	22 窓口開設日	KANIC	24 窓口開設日	とっこめ会	26 窓口開設日	子どもW
28	29 昭和の日	30	<p>英語、中国語、スペイン語、タガログ語などの相談ができます。事前に対応が可能かどうか、お問い合わせください。 ※他の言語も翻訳機などで対応可能です。</p>			



### 日本語教室案内

KANIC

かまがやにほんごさーくる  
鎌ヶ谷日本語サークル

日本語教室  
火曜 19:30~21:00  
鷹野 ☎ 080-6582-5560  
日曜 10:30~12:00  
海津 ☎ 047-444-7572

KIFA

かまがやしこくさいこうりゅうきょうかい  
鎌ヶ谷市国際交流協会

日本語講座 水曜 19:00~20:30  
事務局 ✉ main@kifa.gr.jp  
☎ 070-8906-3350  
火木土 10:30~15:00  
HP <http://www.kifa.gr.jp/>

とっこめ会 いっぱにほんご とっこめ会

日本語教室 木曜 10:00~11:30  
さいとう 斉藤 ☎ 090-6471-3171

子どもW 子どもワールドクラブ

日本語教室 土曜 10:00~12:00  
さかみ 坂上 ☎ 090-7943-7006

《発行》 かまがやワールドプラザ (鎌ヶ谷市多文化共生推進センター)

TEL 047-442-1850 FAX 047-442-1851 メール kamagaya.tabunka@bz04.plala.or.jp

開所 9:00~22:00 窓口 平日(月・水・金)10:00~16:00



市HP

# KIFA 2024年 語学講座受講生 募集

講座名	講師	開講日・会場	受講料
① 英語初級	講師 ジェーソン・グッド	2024年5月14日(火)午後 全30回 場所:まなびいプラザ	27,000円(一般) 24,000円(会員) (テキスト代、会費、別途)
② 英語中級	講師 ジェーソン・グッド	2024年5月14日(火)午後 全30回 場所:まなびいプラザ	
③ ハングル 入門	講師 <small>ユン ミソン</small> 尹 美善	2024年5月14日(火)午前 全30回 場所:まなびいプラザ	
④ ハングル 会話	講師 <small>ユン ミソン</small> 尹 美善	2024年5月14日(火)午前 全30回 場所:まなびいプラザ	
⑤ 中国語 会話	講師 <small>リュウ コウケツ</small> 劉 興潔	2024年5月13日(月)午前 全30回 場所:中央公民館	
⑥ スマイリーキッズ (小学生対象)	小学生の英会話講座 (学年・レベル別による クラス編成)	2024年5月18日(土)午前 全30回 場所:まなびいプラザ	25,000円(一般) 23,000円(会員) (テキスト代、会費、保険代等別途)

## 応募方法・注意事項など

### \*応募方法

- 往復はがき1枚につき、1講座の申し込みができます。
- 往信裏面に希望講座名、住所、氏名、電話番号、メールアドレス、会員・非会員を、返信表面に住所、氏名を記載してください。  
※KIFA会員の新規希望は「会員申し込み」、継続希望は「会員継続希望」と記載してください。  
※スマイリーキッズ講座は、氏名(ふりがな)、学校名・学年を記載してください。  
※テキスト不要の場合、その旨を記載してください。

\*締め切り 2024年4月12日(金)必着

\*一旦納入された会費・受講料・テキスト代等は、お返しできませんのでご了承ください。

\*詳しい日程、振込先等は、後日受講決定者に通知します。



KIFA 会員申し込み方法等は  
こちらからご確認ください。

送付先 〒273-0101 鎌ヶ谷市富岡 1-1-3 きらり鎌ヶ谷市民会館内3F  
鎌ヶ谷市国際交流協会宛

## ホストファミリー募集中



鎌ヶ谷市の姉妹都市、ニュージーランド・ワカタネから来るゲストをお家でお迎えして国際交流をしてみませんか？  
ホストファミリーの方には宿泊・食事の提供、市役所までの送迎、日本語や日本文化の紹介をお願いしています。  
今年は交流が再開し、9月の受入れに向けて、準備をしています。

登録申請は登録フォームまたは登録用紙から、随時受け付けています。  
今年9月に来訪予定の高校生受入れは、4月15日(月)までに  
登録された方を対象にマッチングを行います。



ホストファミリー  
登録フォーム

### 【問合せ】

(月・水・金 10:00~16:00)

かがやワールドプラザ

電話 047-442-1850

企画財政課企画政策室

電話 047-445-1073