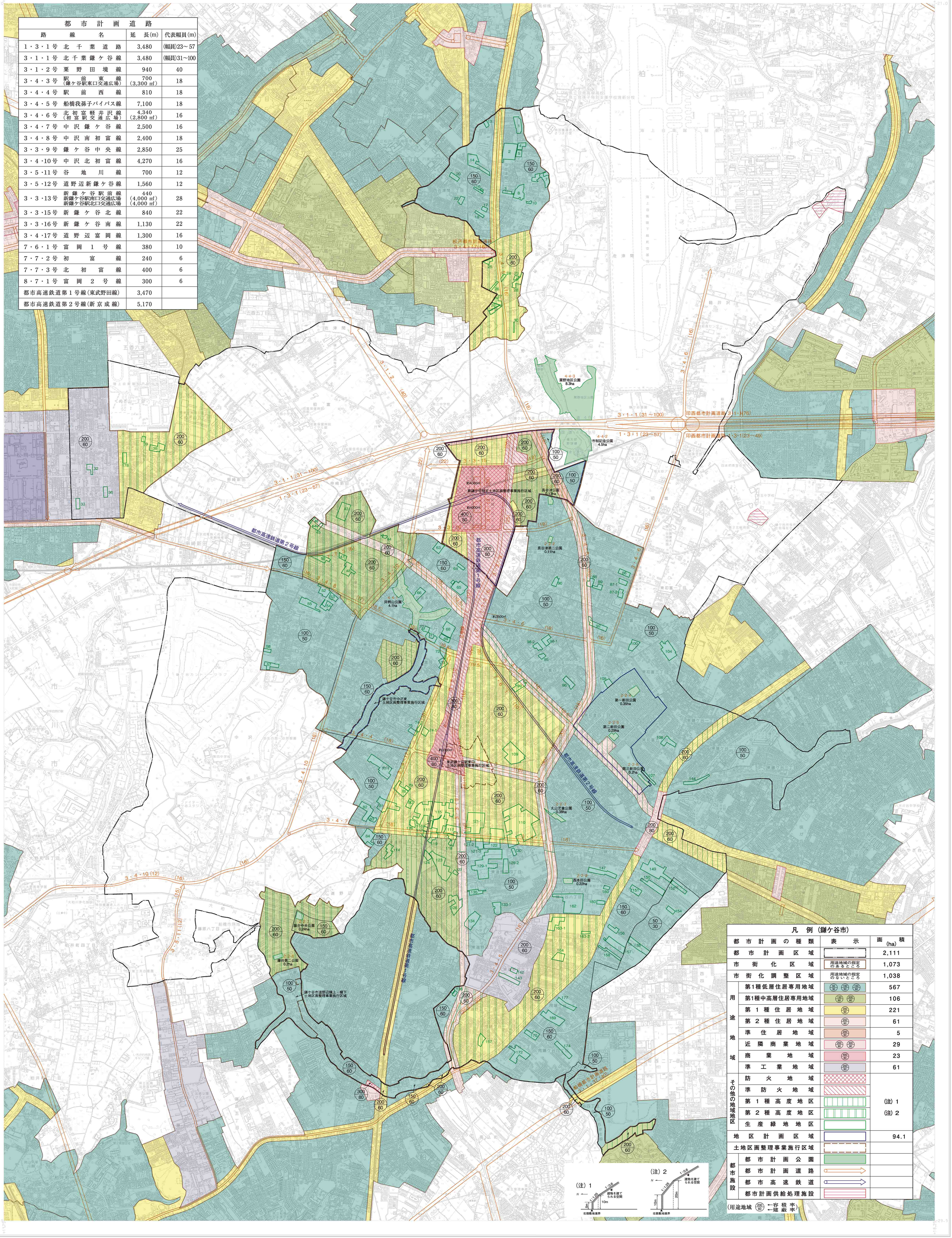


鎌ヶ谷都市計画図

令和五年十二月印刷

都市計画道路		
路線名	延長(m)	代表幅員(m)
1・3・1号北千葉道路	3,480	(幅員)23~57
3・1・1号北千葉鎌ヶ谷線	3,480	(幅員)31~100
3・1・2号栗野田境線	940	40
3・4・3号駅前東線 (鎌ヶ谷駅前交通広場)	700	18
3・4・4号駅前西線	810	18
3・4・5号船橋我孫子バイパス線	7,100	18
3・4・6号北初富野井沢線 (鎌ヶ谷駅前交通広場)	4,340 (2,800mf)	16
3・4・7号中沢鎌ヶ谷線	2,500	16
3・4・8号中沢南初富線	2,400	18
3・3・9号鎌ヶ谷中央線	2,850	25
3・4・10号中沢北初富線	4,270	16
3・5・11号谷地川線	700	12
3・5・12号道野辺新鎌ヶ谷線	1,560	12
3・3・13号新鎌ヶ谷駅前線 (新鎌ヶ谷駅前交通広場)	440 (4,000mf)	28
3・3・15号新鎌ヶ谷北線	840	22
3・3・16号新鎌ヶ谷南線	1,130	22
3・4・17号道野辺富岡線	1,300	16
7・6・1号富岡1号線	380	10
7・7・2号初富線	240	6
7・7・3号北初富線	400	6
8・7・1号富岡2号線	300	6
都市高速鉄道第1号線(東武野田線)	3,470	
都市高速鉄道第2号線(新京成線)	5,170	



行政区域

鎌ヶ谷市

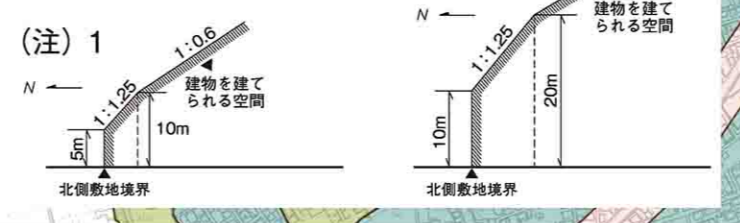
記号

- △ 三叉路
- ▽ 三角路
- ◇ 四角路
- 五叉路
- 六叉路
- ◎ 七叉路
- ⊙ 八叉路
- ⊚ 九叉路
- ⊛ 十叉路
- ⊜ 十一叉路
- ⊝ 十二叉路
- ⊞ 十三叉路
- ⊠ 十四叉路
- ⊡ 十五叉路
- ⊣ 十六叉路
- ⊥ 十七叉路
- ⊦ 十八叉路
- ⊧ 十九叉路
- ⊨ 二十叉路
- ⊩ 二十一度路
- ⊪ 二十二度路
- ⊫ 二十三度路
- ⊬ 二十四度路
- ⊭ 二十五度路
- ⊮ 二十六度路
- ⊯ 二十七度路
- ⊰ 二十八度路
- ⊱ 二十九度路
- ⊲ 三十度路
- ⊳ 三十一度路
- ⊴ 三十二度路
- ⊵ 三十三度路
- ⊶ 三十四度路
- ⊷ 三十五度路
- ⊸ 三十六度路
- ⊹ 三十七度路
- ⊺ 三十八度路
- ⊻ 三十九度路
- ⊼ 四十度路
- ⊽ 四十一度路
- ⊾ 四十二度路
- ⊿ 四十三度路
- ⋈ 四十四度路
- ⋉ 四十五度路
- ⋊ 四十六度路
- ⋋ 四十七度路
- ⋌ 四十八度路
- ⋍ 四十九度路
- ⋎ 五十度路
- ⋏ 五十一度路
- ⋐ 五十二度路
- ⋑ 五十三度路
- ⋒ 五十四度路
- ⋓ 五十五度路
- ⋔ 五十六度路
- ⋕ 五十七度路
- ⋖ 五十八度路
- ⋗ 五十九度路
- ⋘ 六十度路
- ⋙ 六十一度路
- ⋚ 六十二度路
- ⋛ 六十三度路
- ⋜ 六十四度路
- ⋝ 六十五度路
- ⋞ 六十六度路
- ⋟ 六十七度路
- ⋠ 六十八度路
- ⋡ 六十九度路
- ⋢ 七十度路
- ⋣ 七十一度路
- ⋤ 七十二度路
- ⋥ 七十三度路
- ⋦ 七十四度路
- ⋧ 七十五度路
- ⋨ 七十六度路
- ⋩ 七十七度路
- ⋪ 七十八度路
- ⋫ 七十九度路
- ⋬ 八十度路
- ⋭ 八十一度路
- ⋮ 八十二度路
- ⋯ 八十三度路
- ⋰ 八十四度路
- ⋱ 八十五度路
- ⋲ 八十六度路
- ⋳ 八十七度路
- ⋴ 八十八度路
- ⋵ 八十九度路
- ⋶ 九十度路
- ⋷ 九十一度路
- ⋸ 九十二度路
- ⋹ 九十三度路
- ⋺ 九十四度路
- ⋻ 九十五度路
- ⋼ 九十六度路
- ⋽ 九十七度路
- ⋾ 九十八度路
- ⋿ 九十九度路
- ⊀ 一百度路

凡例(鎌ヶ谷市)

都市計画の種類	表示	面積(ha)
都市計画区域	用地区域の境界	2,111
市街化区域	用地区域の境界	1,073
市街化調整区域	用地区域の境界	1,038
用途地	第1種低層住居専用地域	567
	第1種中高層住居専用地域	106
	第1種住居地域	221
	第2種住居地域	61
	準住居地域	5
	近隣商業地域	29
その他の地区	商業地域	23
	準工業地域	61
	防火地域	
	準防火地域	
地区計画区域	第1種高度地区	(注)1
	第2種高度地区	(注)2
	生産緑地地区	
地区計画区域		94.1
土地区画整理事業施行区域		
都市計画公園		
都市計画道路		
都市高速鉄道		
都市計画供給処理施設		

(用途地) ①-存続率
②-建設率



当市以外の都市計画情報については、参考として掲載していますので、必ず各市の担当部署にお問い合わせください。

鎌ヶ谷市役所