

登校できず悩んでいる子ども達と保護者の皆さまへ

ふれあい談話室のご案内

教育相談室併設



梨の花

鎌ヶ谷市教育委員会
学校教育課指導室

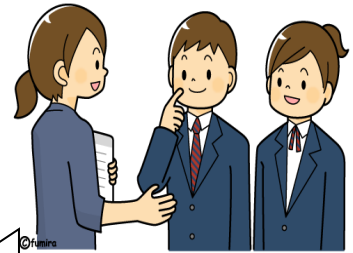
ご存じですか？ ふれあい談話室を！

友達、部活動、勉強、家庭生活のこと等、さまざまなことで悩んでいる子ども達がいま
す。そのような悩みが原因となって元気に登校できずにいる子どもたちもいます。

「ふれあい談話室」は、さまざまな悩みを克服して、毎日元気に登校し、楽しく学校生
活を送れるようになることをめざす場としての役割を担っています。また、子どもたちや
保護者の皆さまが抱える悩みの相談にのる場として、「教育相談室」も併設しています。

見て

「ふれあい談話室」とはどんなところか、実際に
来て見てみてください。お子さんと一緒、または、
保護者の方だけでもかまいません。教育相談員
が、詳しく説明いたします。



良く分からないことは、教育相談員にお尋ねください。

- 例えば
- 「どんなことをしているのですか？」
 - 「時間は学校とおなじですか？」
 - 「学校とはどこがちがうのですか？」

聞いて・確かめ



◇新しい第一歩を踏み出してみましょう！

◇新しい自分づくりのために！

ここには、一人ひとりの居場所があります。

確かな目的を持って日々充実した生活を送ります。

そんな「ふれあい談話室」で、学校生活への復帰をめざ
します。

開設日及び開設時間

◇常時教育相談員がおります。(ただし、土日祝日とまなびい休館日を除く)

◇開設時間→午前9時から午後4時(子供たちの活動時間は午後2時30分頃まで)

◇保護者の方等からの電話や来所しての相談にも応じています。

お気軽にご相談ください。



445-4953



日課及び活動内容



日課

9:00~9:20 来室・出席確認 読書
9:20~9:25 朝の会

9:35~10:15 1時間目の学習
10:25~11:05 2時間目の学習
11:15~11:55 3時間目の学習
※原則40分間ずつの学習

12:00~12:55 休憩(昼食)

13:00~14:00 午後の活動
14:00~14:15 帰りの準備
14:15~14:30 帰りの会 退室

午後の活動

軽スポーツ(卓球など) 市内散策
図書館や郷土資料館での読書や調べ学習
美術 音楽 書道 作文 調理実習
フリータイム(仲間とのゲームや語らい)
その他

◇午前中は1時間目から3時間目まで、数学や理科、個々の課題学習等教科の学習をします。

◇午後は体験を中心とした仲間と一緒に活動を計画していますが、個々の課題学習もできます。



ふれあい体験学習(遠足)を年に2回実施

入級までの流れ

※ 市内小中学校に在籍している児童・生徒が対象です。

① 入級等についての相談

まずは、気軽にご相談を！

◇ 保護者と学校との相談 ◇ 保護者とふれあい談話室との相談

↓ ↓
◇ 学校とふれあい談話室との話し合い

② 入級に当たっての、ふれあい談話室・教育相談員との面談

◇ 保護者、児童生徒との面談

◇ 見学ののち1週間程度の体験入級、その後正式入級となります。



入級希望届の提出

保護者が必要事項を記入し学校へ提出

③ 学校から教育委員会への手続き

④ 教育委員会

◇ 学校と協議の上、入級を決定し入級届を受理

⑤ 正式入級決定

◇ 通室方法、約束事の確認

【その他】

※ 入級希望届、退級希望届は、各学校から渡されます。

※ 見学、体験、入級は随時行っています。お気軽にご相談ください。

※ 年度末で退級となります。



【ふれあい談話室】【教育相談室】

☆所在地及び連絡先

〒273-0101 鎌ヶ谷市富岡2丁目6番1号

鎌ヶ谷市生涯学習センター（まなびいプラザ）2階

☆ふれあい談話室・教育相談室

⇒ ☎047-445-4953